

2022年5月20日
株式会社ディアーズ・ブレイン


**新ウエディング施設「ザ・リバーサイドテラス広島ツリーズスクエア」
5月23日より事前相談会の受付開始、7月に開業準備室をオープン**

株式会社ディアーズ・ブレイン（本社 東京都港区、代表取締役 小岸弘和）は、広島市内にオープンする新施設の名称を「ザ・リバーサイドテラス広島ツリーズスクエア」に決定、5月23日（月）より事前相談会の受付を開始いたします。

ディアーズ・ブレイン初の中国地方への出店となる本施設は、天満川や舟入公園に隣接する自然豊かな環境に位置します。風景を損ねないよう、建材や色調は環境・歴史に配慮しデザイン、景観の新たなシンボルとなることを目指しています。

■施設の概要

グランドオープン 2023年3月（予定）

名称	ザ・リバーサイドテラス広島ツリーズスクエア
ロゴ	 <p>The Riverside Terrace Hiroshima Trees Square</p> <p>山の稜線や海の波など広島の豊かな自然をイメージ。川のせせらぎ、漢字の「広」もモチーフに、地元愛の深い広島の皆様に未永く愛されるようにという願いを込めてデザインしました。カラーは水面に反射する光をイメージしてグラデーションで彩り、タイポグラフィは細めのフォントをベースに、柔らかさ、スタイリッシュさ、新しさを表現しています。</p>
所在地	〒730-0844 広島県広島市中区舟入幸町 14
アクセス	最寄り駅 広島電鉄江波線 舟入幸町駅 徒歩 5分
面積	敷地面積 約 4,172 m ² / 建築面積 約 1,800 m ² 延面積 約 2,953 m ² （予定）
構造	鉄骨造 / 地上 3階
設備	バンケット 2、チャペル 1、ラウンジ、控室、駐車場等
営業時間	平日 12:00~19:00 土日祝 9:00~20:00
定休日	火・水曜日 ※祝日を除く
公式サイト	https://lp.dearsbrain.jp/riverside-terrace ※5月23日（月）公開予定
公式 SNS	@theriverside_terrace_hiroshima ※5月23日（月）公開予定 https://www.instagram.com/theriverside_terrace_hiroshima/
問い合わせ	0120-19-1815 (平日 12:00~20:00 土日祝日 9:00~20:00 年末年始除く)

■事前相談会 予約受付

2022年5月23日(月) 12:00～

■開業準備室

2022年7月 営業開始予定 ※詳細は公式サイトでお知らせいたします。

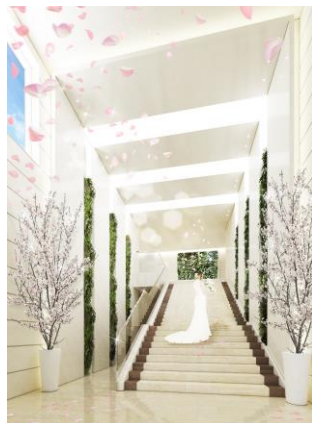
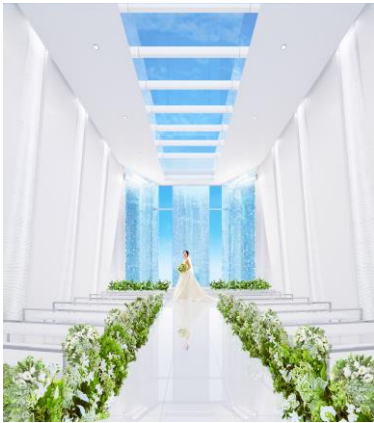
■ウェディングコンセプト

自然と調和する新たなランドマーク ゲストをもてなす贅沢なグレイスフルウェディング

■完成イメージ (着席人数等は現時点での計画)



(左) ザ・リバーサイドテラス広島ツリースクエアの正面外観、(右) 天満川から見える施設



(左) 白を基調とし、天窓からは自然光が降り注ぐチャペル。祭壇奥には水が流れ心地よい音が聞こえる。

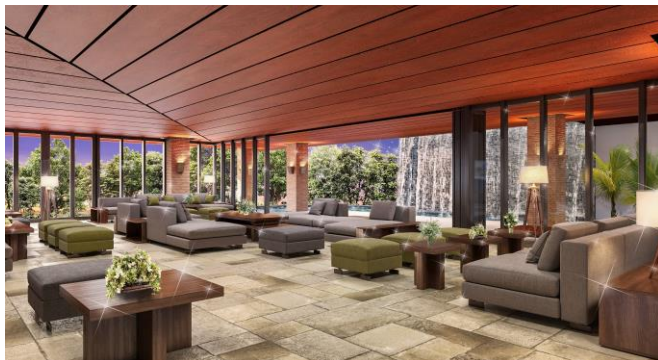
天井高の最頂点は7m以上、最大88名着席

(右) チャペルに通じる大階段はアフターセレモニーなどを行なう



(左) 1階バンケットは挙式もできるガーデンを併設。天井高約6mで階段入場が可能。最大128名着席

(右) 天満川を一望できる2階のバンケット。川をイメージした印象的なデザイン、最大142名着席



(左) ラウンジ、(右) エントランス。水や緑、光など自然を感じられる空間

■株式会社ディアーズ・ブレイン

設立 : 2001年6月

本社所在地 : 東京都港区芝公園 2-6-3 芝公園フロントタワー13F

代表者 : 小岸弘和

拠点 : 大阪オフィス／御成門オフィス

施設 : 宮城県(1)、千葉県(2)、神奈川県(1)、茨城県(3)、群馬県(1)、栃木県(4)、新潟県(1)、
大阪府(1)、京都府(2)、奈良県(1)、福岡県(1)、佐賀県(2)、鹿児島県(3)、
※カッコ内は施設数、全国 23 施設を展開。2023年3月、広島に新施設をオープン

事業 : ハウスウエディング事業、ドレス事業、レストラン事業、コンサルティング事業、MICE 事業

公式サイト : <https://www.dearsbrain.jp/>

本件に関するお問い合わせ

株式会社ディアーズ・ブレイン マーケティング部 野崎

Tel : 03-6403-4150 / Mobile : 090-9305-5828 / Mail : sachiko-nozaki@dearsbrain.jp